



AQUALEG • PRODUCTION 3D

Immerse your leg.

Prothèse de jambe étanche — court-métrage 3D
pour le lancement d'une solution dédiée aux
personnes amputées.

CLIENT

Aqualeg

PRODUCTION

Tech4art

DIRECTION

La Pompadour

DATE

Octobre 2012

CLIENT

Aqualeg

swim-prosthesis.com

DIRECTION

Gaël Roda

La Pompadour · lapompadour.tv

PRODUCTION 3D

Jean-Baptiste Baron

Tech4art · Nantes (FR)

DATE DE PRODUCTION

Octobre 2012

Publié Janvier 2013

OUTILS

Autodesk 3ds Max

Adobe After Effects

CHAMPS CRÉATIFS

Advertising · Animation

Visual Effects · 3D

IMMERSE YOUR LEG — COURT-MÉTRAGE 3D

Une prothèse qui s'immerge.

FORMAT

Film 3D

Aqualeg est née d'un constat simple : aucune prothèse disponible sur le marché ne permettait à la fois de marcher, de visiter et de profiter pleinement d'un séjour en bord de mer. Frédéric Rauch, fondateur d'Aqualeg et lui-même amputé, a entrepris de combler ce manque.

Le film court-métrage produit par Jean-Baptiste Baron, sous la direction de Gaël Roda (La Pompadour), accompagne le lancement de cette prothèse étanche. Il met en scène ses qualités techniques — composants résistants à la corrosion, genou hydraulique étanche, mousse cosmétique — au travers d'un récit visuel sobre, immersif, calibré pour le grand public.

« La technique au service de vos contenus créatifs. »

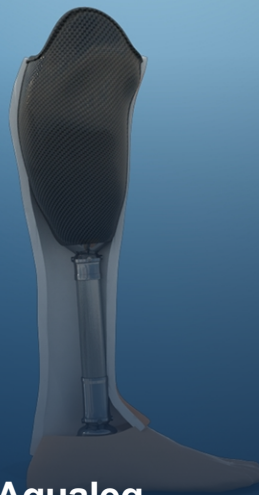
§ 05 • LE COURT-MÉTRAGE

Un récit visuel de l'immersion.

Vimeo • ID 55440508
Vimeo.com/55440508



COURT-MÉTRAGE

Immerse your leg ! — Aqualleg

DIRECTION

Gaël Roda

La Pompadour

PRODUCTION 3D

Jean-Baptiste Baron

Tech4art

OUTILS

3ds Max

After Effects

DATE

Oct. 2012

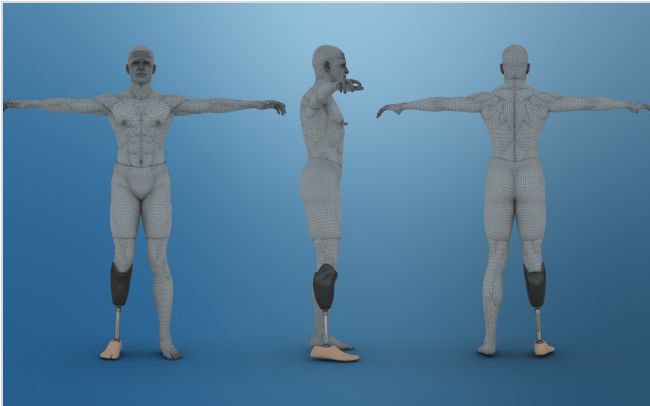
Publié Jan. 2013

Ce dossier se concentre uniquement sur la production 3D du projet. Le film accompagne le lancement commercial d'Aqualleg et met en scène, en images de synthèse, les avantages techniques de la prothèse — composants étanches, mousse cosmétique réaliste, comportement dans l'eau — au sein d'un récit visuel calibré pour une cible grand public et un usage hospitalier.

§ 06 · GALERIE 3D · PLANCHE 1/2

Renders & références

MODULES 1 → 7
SOURCE · BEHANCE / TECH4ART



01 MODULE 49983541



02 MODULE 49983539



03 MODULE 49983537



04 MODULE 49983533



05 MODULE 49983545

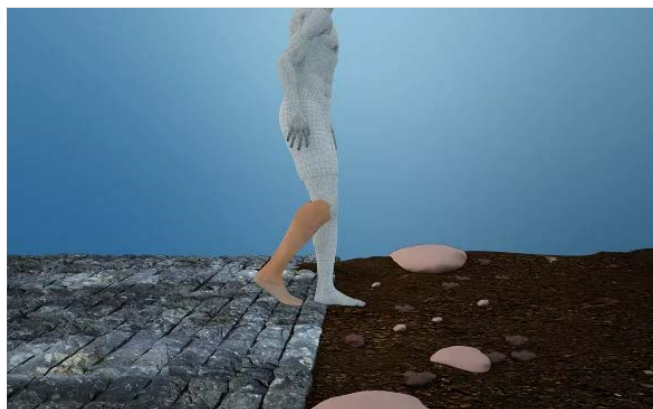


06 MODULE 49983527

§ 06 • GALERIE 3D • PLANCHE 2/2

Détails techniques

MODULES 8 → 14
SOURCE • BEHANCE / TECH4ART



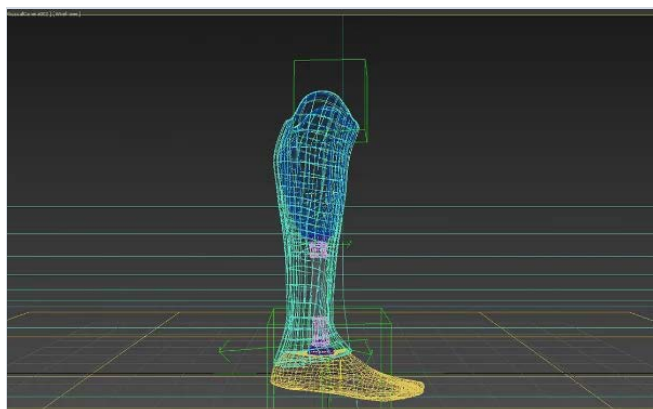
07

MODULE 49983543



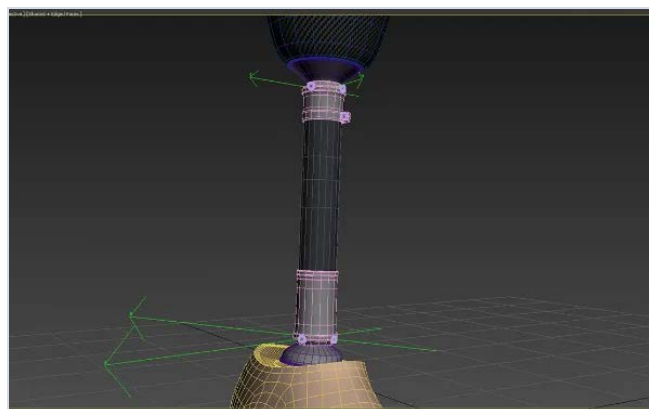
08

MODULE 49983529



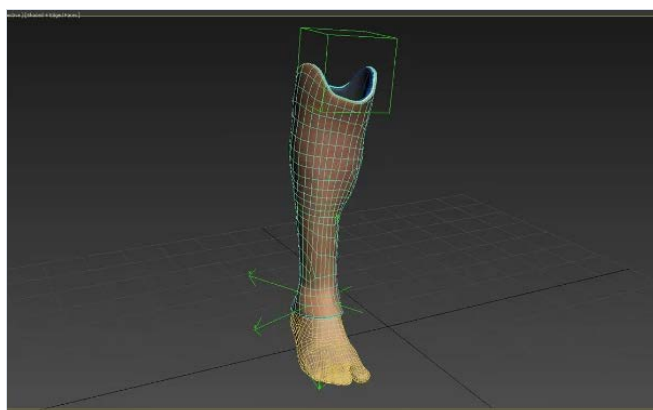
09

MODULE 49983531



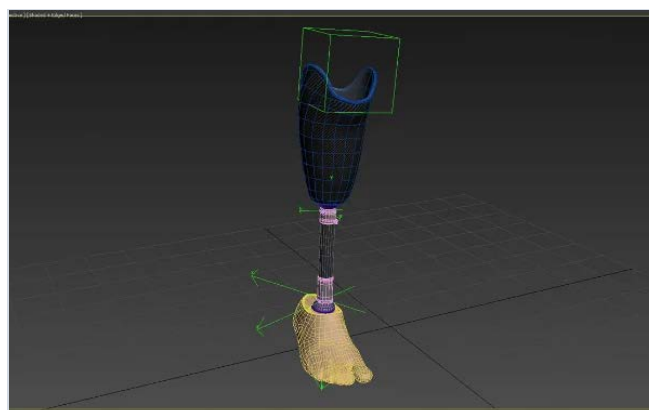
10

MODULE 49983563



11

MODULE 49983561



12

MODULE 49983559

§ 01 LE CONSTAT

Les prothèses disponibles ne répondent pas aux attentes.

Une jambe de marche ne peut être utilisée dans l'eau — ses composants ne sont pas conçus pour y résister.

Les prothèses disponibles aujourd'hui ne répondent pas aux attentes des patients. Une jambe de marche ne peut être utilisée dans l'eau, ses composants — pieds, genoux, adaptateurs, mousses cosmétiques — n'étant pas conçus pour résister à l'immersion.

Les prothèses de bain disponibles sont elles aussi souvent décevantes. Certaines fonctionnent, mais ne disposent d'aucune mousse cosmétique, et restent rudimentaires tant sur le plan fonctionnel qu'esthétique.

Cette absence d'alternative oblige les amputés à choisir : soit marcher, soit nager — jamais les deux. Une contrainte particulièrement pénalisante pendant les vacances ou les périodes de mobilité accrue.

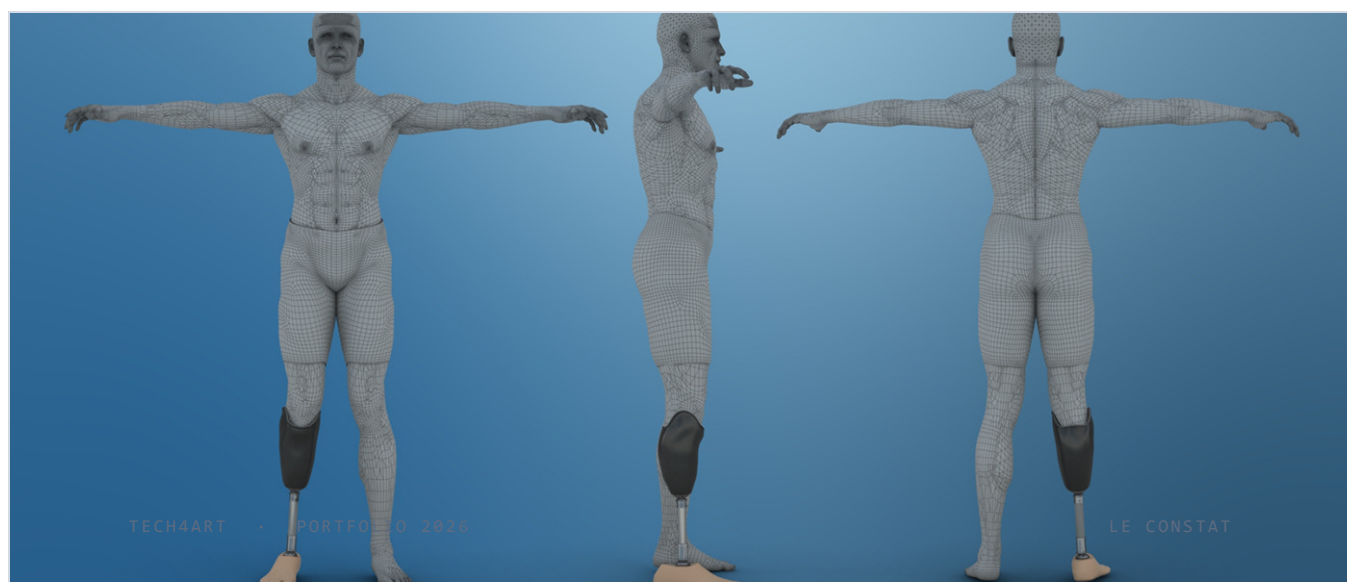


FIG. 01 — RENDER AQUALEG / TECH4ART

§ 02 FONCTIONNALITÉ D'ABORD

L'idée née d'une expérience personnelle.

L'idée a pris forme à partir de l'expérience personnelle de Frédéric Rauch, fondateur d'Aqualeg, lui-même amputé. Il avait cherché en vain une prothèse unique qui lui permette à la fois de visiter et de profiter des activités balnéaires durant ses vacances.

Il a fondé Aqualeg pour répondre à ce besoin non couvert.

COMPOSANTS SÉLECTIONNÉS

Il était essentiel de conserver les fonctions essentielles d'une jambe de marche. Aqualeg a sélectionné certains des meilleurs composants du marché pour s'adapter à la mobilité du patient.

La prothèse est conçue pour fonctionner avec :

-
- 01 Pieds à réponse dynamique**
Restitution d'énergie pour une marche naturelle, testés à long terme.

 - 02 Adaptateurs anti-corrosion**
Pièces de liaison validées pour la résistance à l'eau salée.

 - 03 Genou hydraulique étanche**
Garanti water-resistant sur l'ensemble du mécanisme articulaire.
-

La prothèse Aqualeg peut être portée pendant de longues périodes — vacances, saison entière, voire toute l'année.

§ 03 UNE ESTHÉTIQUE RÉALISTE

Une mousse qui rend la prothèse presque invisible.

Les mousses cosmétiques Aqualeg rendent la prothèse presque invisible. Nous créons une réplique fidèle du membre opposé du patient, et la couleur est sélectionnée à partir d'une charte de teintes de peau.

Le rendu obtenu est saisissant : la silhouette du patient retrouve une continuité visuelle complète, qu'il porte ou non un vêtement de bain.

§ 04 COMPORTEMENT DANS L'EAU

Flottabilité neutre, drainage immédiat.

La mousse Aqualeg se remplit d'eau pour atteindre une flottabilité neutre une fois immergée. À la sortie de la piscine ou de l'océan, l'eau est rapidement drainée par la cheville.

Ce mécanisme passif évite toute manipulation du patient et garantit une utilisation continue, du sec au bain et inversement.

CYCLE D'IMMERSION → ÉMERSION

<p>01 / SEC</p> <p>Marche au quotidien</p> <p>Pied dynamique, esthétique continue.</p>	<p>02 / TRANSITION</p> <p>Entrée dans l'eau</p> <p>Remplissage progressif de la mousse.</p>	<p>03 / IMMERSION</p> <p>Flottabilité neutre</p> <p>Équilibre dans le volume liquide.</p>	<p>04 / SORTIE</p> <p>Drainage par cheville</p> <p>Évacuation rapide, retour au sec.</p>
---	--	--	---

CRÉDITS

La technique au service de vos contenus créatifs.

CLIENT

Aqualeg

DIRECTION

**Gaël Roda
La Pompadour**

PRODUCTION 3D

**Jean-Baptiste Baron
Tech4Art
Tech4Artconseil@gmail.com**

SOURCE

**Behance ·
[behance.net/
gallery/6290097/
immerse-your-leg](https://www.behance.net/gallery/6290097/immerse-your-leg)
Vimeo ·
[vimeo.com/55440508?
fl=pl&fe=sh](https://vimeo.com/55440508?fl=pl&fe=sh)**